

电源电路用电感器

绕组/STD・磁屏蔽

SPM系列

Type: SPM3012 (3.2x3.0 mm)
 SPM5030 (5.2x5.0 mm)
 SPM6530 (7.1x6.5 mm)

Issue date: September 2011

电源电路用电感器

绕组/STD·磁屏蔽

RoHS指令对应产品

SPM系列 SPM3012

SPM3012是使用金属磁性材料的大电流型SMD功率电感。
继过去的SPM6530及SPM5030之后，我们在SPM系列中增加了形状为边长3mm，高1.2mm的产品。

特点

- 小型低背设计。
部件安装面积为 3.2×3.0 mm。
高度为1.2mm max。
- 使用大饱和磁束密度的金属磁性材料。
- 因为居里温度高，所以工作温度范围广。
- 通过编带可实现自动装附。

用途

手机，笔记本电脑，VRM及其他

产品名称的识别法

SPM	3012	T	- 1R0	- M
(1)	(2)	(3)	(4)	(5)

(1) 系列名称

(2) 尺寸 L×H

3012	3.0×1.2mm max.
------	----------------

(3) 包装形式

T	压纹载带
---	------

(4) 电感值

1R0	1.0μH
-----	-------

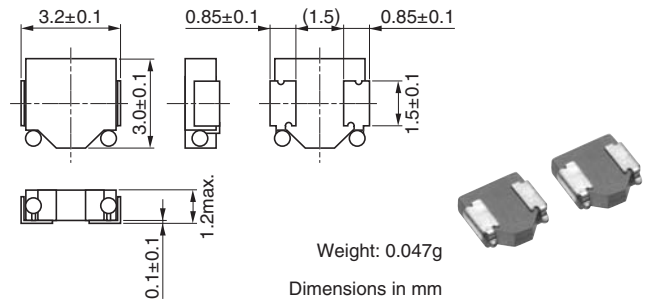
(5) 电感容差

M	±20%
---	------

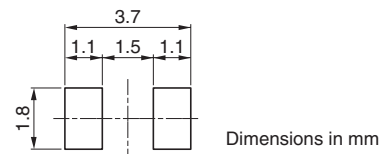
包装形式 / 包装个数

包装形式	个数
卷带	2000个 / 卷

形状·尺寸



推荐印刷电路板图样

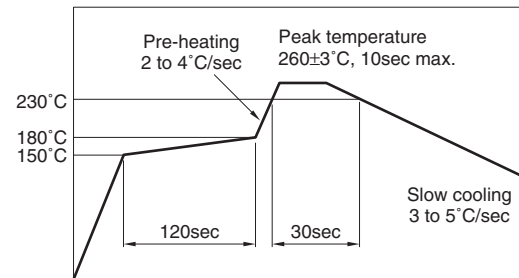


电路图



推荐焊接条件

回流焊接施工方法



使用注意事项

- 要清洗本产品时，请与敝公司联系咨询！
- 请根据使用电压，使本产品和其他部件之间保持安全距离。
- 如将本产品长期放置于加湿的环境中，产品的表面偶尔会生锈，但不会影响产品特性。

● RoHS 指令的对应：表示除了依据 EU Directive 2002/95/EC 免除的用途之外，未使用铅，镉，汞，六价铬及特定溴系难燃剂 PBB，PBDE 等。

●要在产品故障和误动作与人身安全直接相关的设备（汽车，飞机，医疗设备，核装置等）上使用这些产品时，请咨询本公司营业部门。

· 记载内容，在没有予告的情况下有可能改进和变更，请予以谅解。

电气特性

品名	电感 (μH)	容差 (%)	测定频率 (kHz)	直流电阻 (m Ω)		额定电流 (A)*		
				max.	typ.	基于电感变化率时		基于温度上升时
						max.	typ.	typ.
SPM3012T-1R0M	1.0	± 20	100	65	57	3.4	5.4	2.8
SPM3012T-1R5M	1.5	± 20	100	90	77	2.8	4.7	2.5
SPM3012T-2R2M	2.2	± 20	100	115	100	2.5	3.4	2.2
SPM3012T-3R3M	3.3	± 20	100	210	183	1.8	2.8	1.5
SPM3012T-4R7M	4.7	± 20	100	270	232	1.5	2.6	1.3

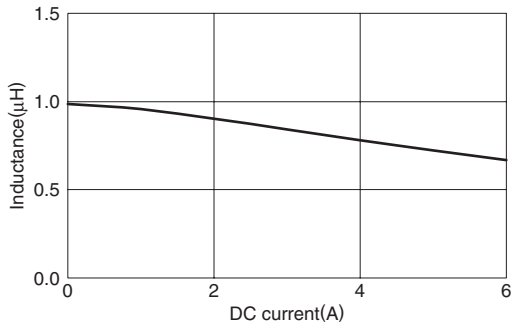
* 额定电流: 是指基于电感变化率时(比初始值低30%)和基于温度上升时(因自身发热而温度上升40°C)两者中的较小值。

• 工作温度范围: $-40 \sim +125^\circ\text{C}$ (包括自身温度上升量)

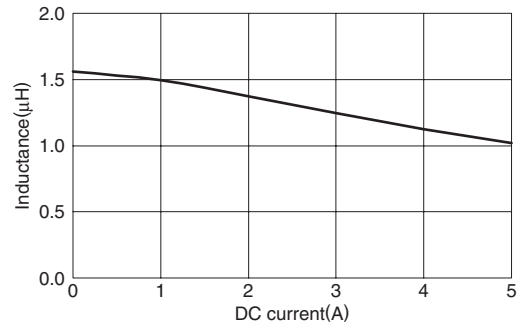
电气特性例

电感直流重叠特性

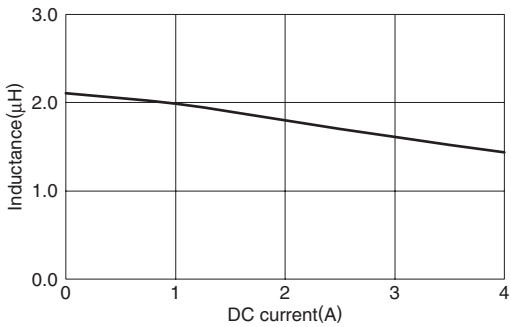
SPM3012T-1R0M



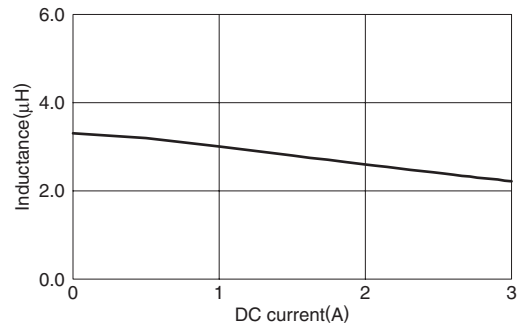
SPM3012T-1R5M



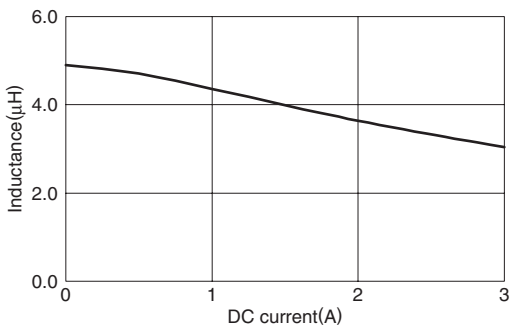
SPM3012T-2R2M



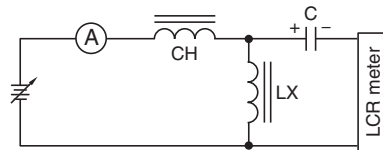
SPM3012T-3R3M



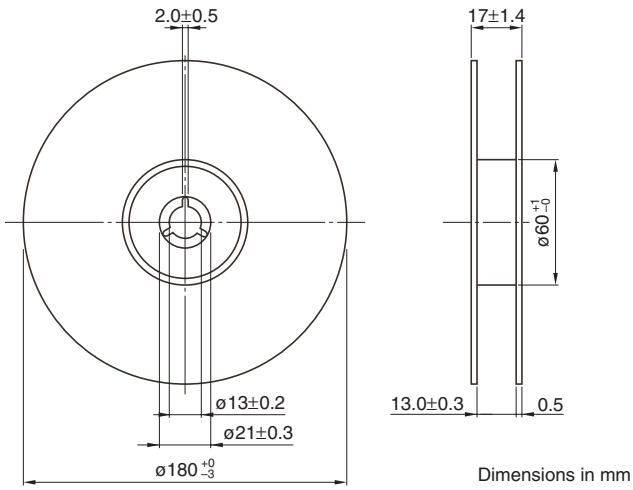
SPM3012T-4R7M



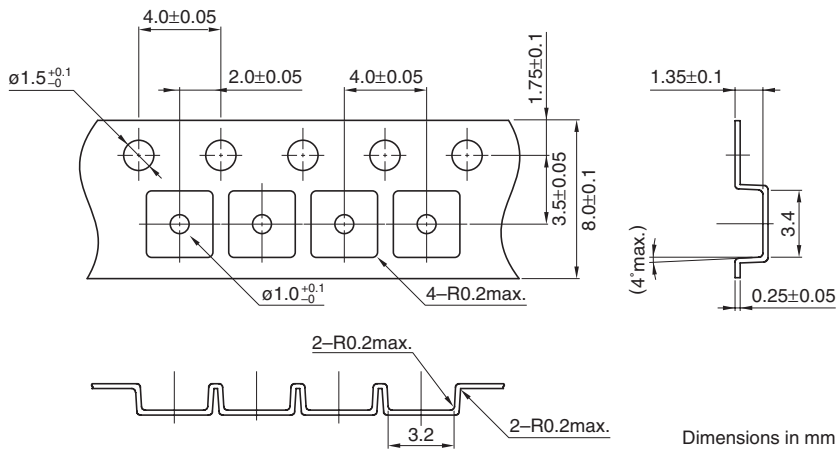
测定电路



包装形式
卷尺寸



卷带尺寸



电源电路用电感器

绕组/STD·磁屏蔽

RoHS指令对应产品

SPM系列 SPM5030

SPM5030为大电流使用的SMD电感线圈。
特点是饱和电流大，直流叠加特性的温度变化小。
满足了对传统SPM6530的小型化需求。

特点

- 采用低背设计。
部件安装面积为 $5.2 \times 5.0\text{mm}$ 。
高度为 3.0mm 的低背型。
- 可处理大电力。
采用低直流电阻。
使用具有高饱和磁束密度的铁基合金。
- 由于居里温度高达约 550°C 之高，因此，具有较广的动作温度范围。
- 通过编带可实现自动装附。

用途

笔记本电脑，服务器，VRM及其他

产品名称的识别法

SPM	5030	T	-	□□□	-	□
(1)	(2)	(3)	(4)	(5)		

(1) 系列名称

(2) 尺寸 L×H

5030	$5.0 \times 3.0\text{mm max.}$
------	--------------------------------

(3) 包装形式

T	压纹载带
---	------

(4) 电感值

R20	$0.20\mu\text{H}$
-----	-------------------

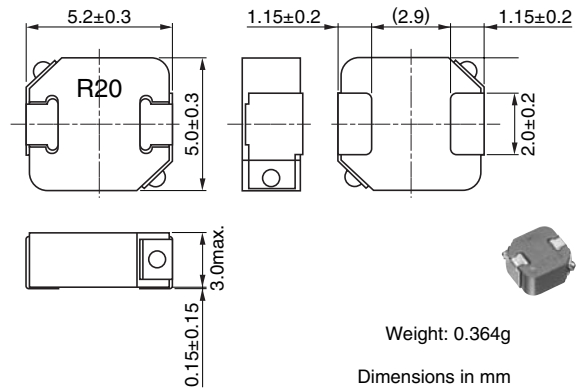
(5) 电感容差

M	$\pm 20\%$
---	------------

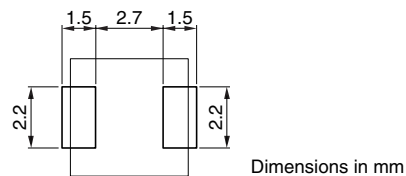
包装形式 / 包装个数

包装形式	个数
卷带	500个 / 卷

形状·尺寸



推荐印刷电路板图样

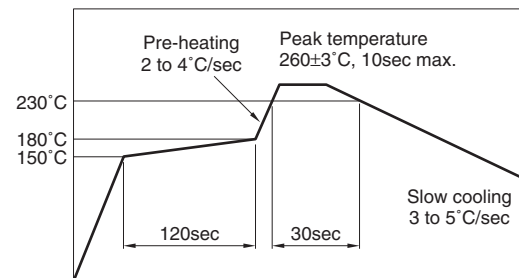


电路图



推荐焊接条件

回流焊施工方法



使用注意事项

- 要清洗本产品时，请与敝公司联系咨询！
- 请根据使用电压，使本产品和其他部件之间保持安全距离。
- 如将本产品长期放置于加湿的环境中，产品的表面偶尔会生锈，但不会影响产品特性。

● RoHS 指令的对应：表示除了依据 EU Directive 2002/95/EC 免除的用途之外，未使用铅，镉，汞，六价铬及特定溴系难燃剂 PBB，PBDE 等。

●要在产品故障和误动作与人身安全直接相关的设备（汽车，飞机，医疗设备，核装置等）上使用这些产品时，请咨询本公司营业部门。

· 记载内容，在没有予告的情况下有可能改进和变更，请予以谅解。

电气特性

品名	电感 (μH)	容差 (%)	测定频率 (kHz)	直流电阻 ($\text{m}\Omega$)		额定电流 * (A)	
				max.	typ.	基于电感变化率时	基于温度上升时
						typ.	typ.
SPM5030-R20M	0.20	± 20	100	2.31	2.1	21.0	22.2
SPM5030-R35M	0.35	± 20	100	4.29	3.9	14.9	16.6
SPM5030-R75M	0.75	± 20	100	9.35	8.5	9.7	11.3

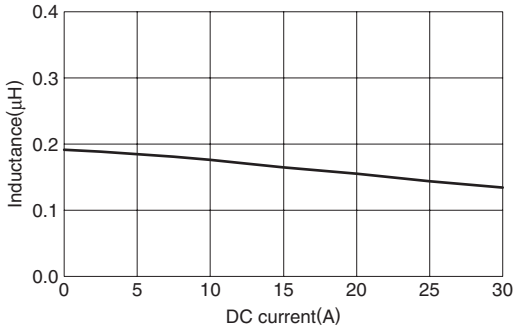
* 额定电流: 是指基于电感变化率时(比初始值低20%)和基于温度上升时(因自身发热而温度上升 40°C)两者中的较小值。

• 工作温度范围: $-40\sim+125^{\circ}\text{C}$ (包括自身温度上升量)

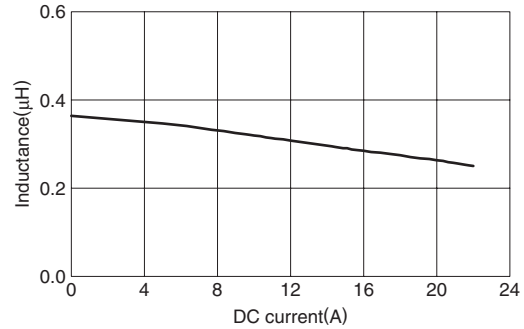
电气特性例

电感直流重叠特性

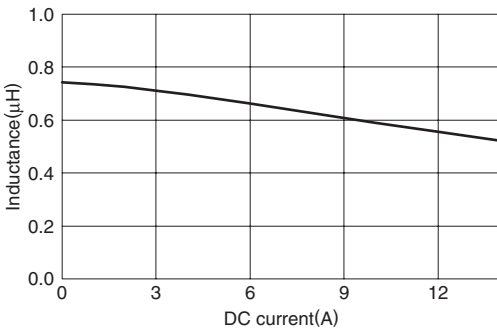
SPM5030T-R20M



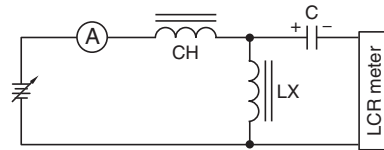
SPM5030T-R35M



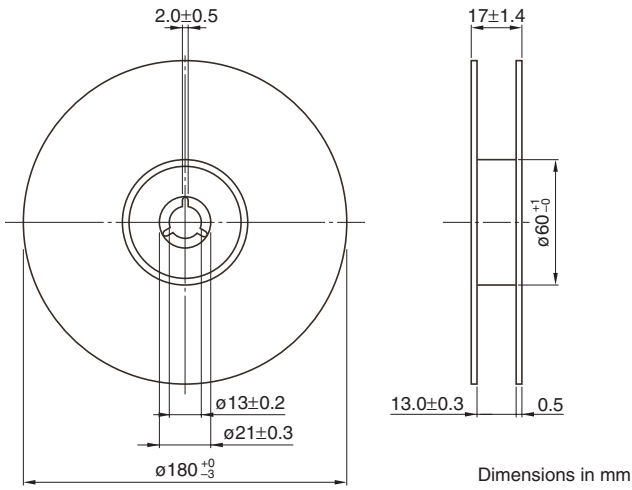
SPM5030T-R75M



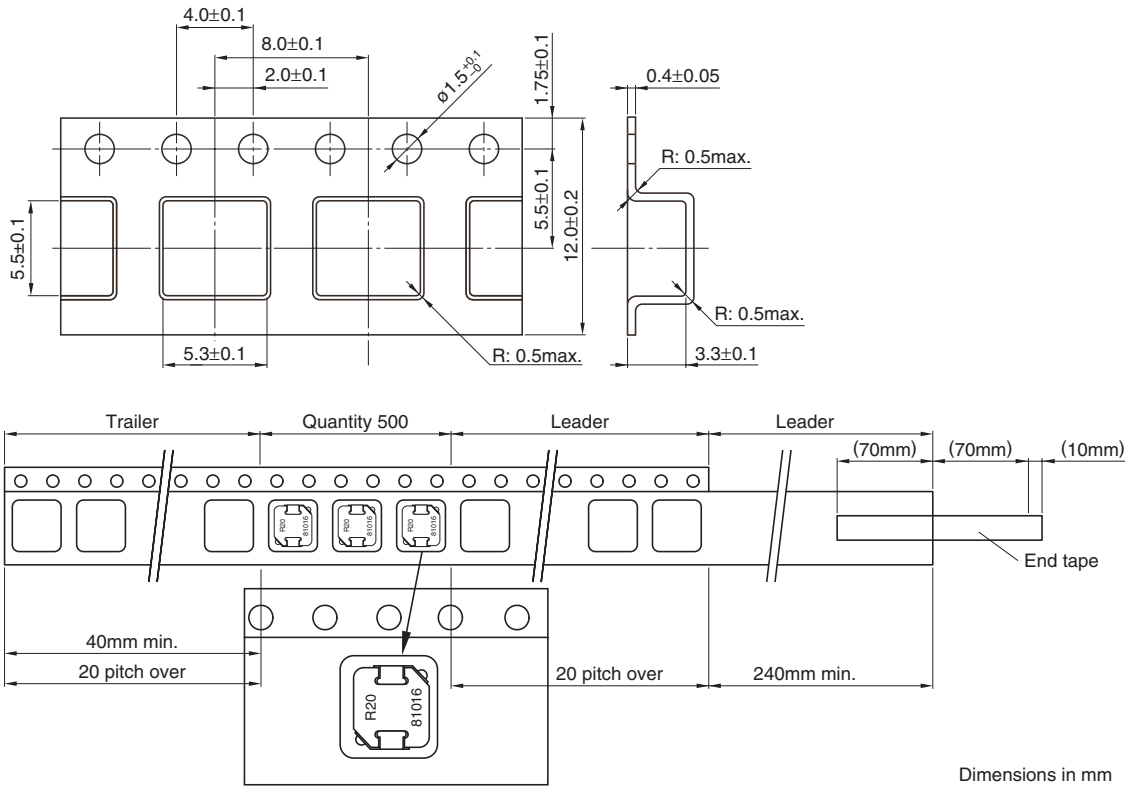
测定电路



包装形式
卷尺寸



卷带尺寸



电源电路用电感器

绕组/STD·磁屏蔽

RoHS指令对应产品

SPM系列 SPM6530

SPM6530是使用金属磁性材料的大电流型SMD功率电感。
特点是优越的直流叠加特性，突出的低直流阻抗

特点

- 采用低背设计。
部件安装面积为 $7.1 \times 6.5\text{mm}$ 。
高度为 3.0mm 的低背型。
- 可处理大电力。
采用低直流电阻。
使用具有高饱和磁束密度的铁基合金。
- 居里温度高，大约 550°C ，故而具有较小电感温度变化的特点。
- 通过编带可实现自动装附。

用途

笔记本电脑，VRM及其他

产品名称的识别法

SPM	6530	T	- 3R3	- M
(1)	(2)	(3)	(4)	(5)

(1) 系列名称

(2) 尺寸 L×H

6530	6.5×3.0mm max.
------	----------------

(3) 包装形式

T	压纹载带
---	------

(4) 电感值

3R3	3.3μH
-----	-------

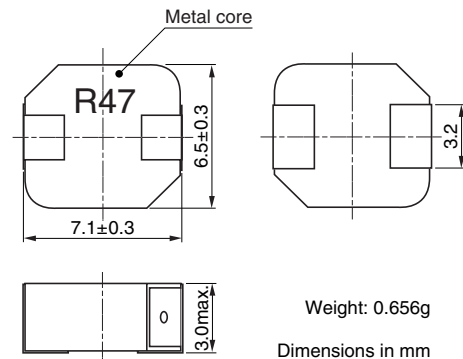
(5) 电感容差

M	±20%
---	------

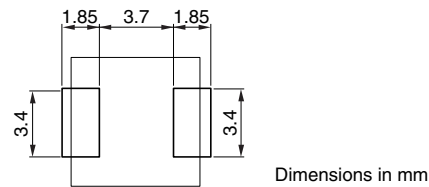
包装形式 / 包装个数

包装形式	个数
卷带	1000个 / 卷

形状·尺寸



推荐印刷电路板图样

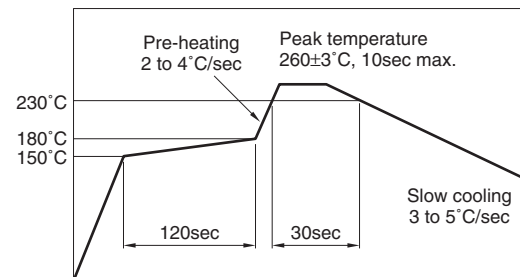


电路图



推荐焊接条件

回流焊接施工方法



使用注意事项

- 要清洗本产品时，请与敝公司联系咨询！
- 请根据使用电压，使本产品和其他部件之间保持安全距离。
- 如将本产品长期放置于加湿的环境中，产品的表面偶尔会生锈，但不会影响产品特性。

● RoHS 指令的对应：表示除了依据 EU Directive 2002/95/EC 免除的用途之外，未使用铅，镉，汞，六价铬及特定溴系难燃剂 PBB，PBDE 等。

●要在产品故障和误动作与人身安全直接相关的设备（汽车，飞机，医疗设备，核装置等）上使用这些产品时，请咨询本公司营业部门。

· 记载内容，在没有予告的情况下有可能改进和变更，请予以谅解。

电气特性

品名	电感 (μH)	容差 (%)	测定频率 (kHz)	直流电阻 (m Ω)		额定电流 * (A)	
				max.	typ.	基于电感变化率时	基于温度上升时
						typ.	typ.
SPM6530T-R25M230	0.25	± 20	100	2.31	2.1	28.5	23
SPM6530T-R47M170	0.47	± 20	100	3.63	3.3	20.5	20
SPM6530T-R68M140	0.68	± 20	100	5.39	4.9	16.6	16
SPM6530T-1R0M120	1	± 20	100	7.81	7.1	14.1	13
SPM6530T-1R5M100	1.5	± 20	100	10.67	9.7	11.5	11
SPM6530T-2R2M	2.2	± 20	100	19	17.3	8.4	8.2
SPM6530T-3R3M	3.3	± 20	100	29.7	27	7.3	6.8
SPM6530T-4R7M	4.7	± 20	100	39.4	35.8	6.2	5.6

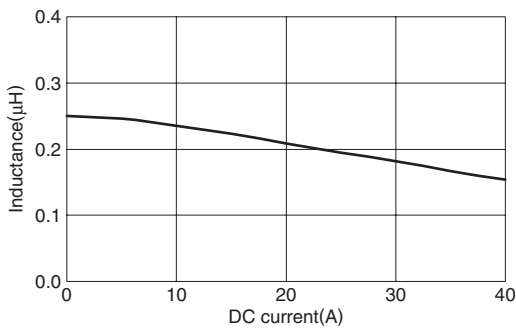
* 额定电流: 是指基于电感变化率时(比初始值低20%)和基于温度上升时(因自身发热而温度上升40°C)两者中的较小值。

- 工作温度范围: $-40 \sim +125^{\circ}\text{C}$ (包括自身温度上升量)
- 本产品不能使用清洗剂。

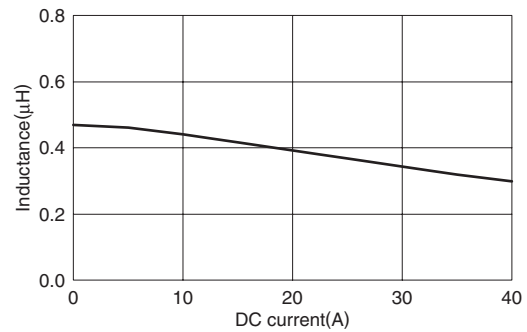
电气特性例

电感直流重叠特性

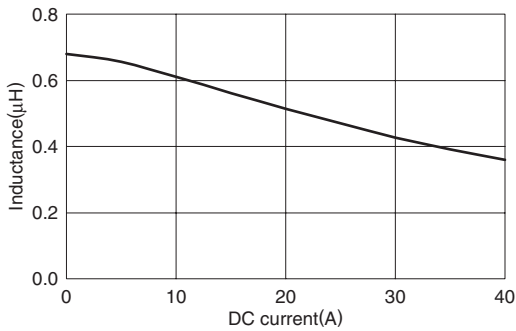
SPM6530T-R25M230



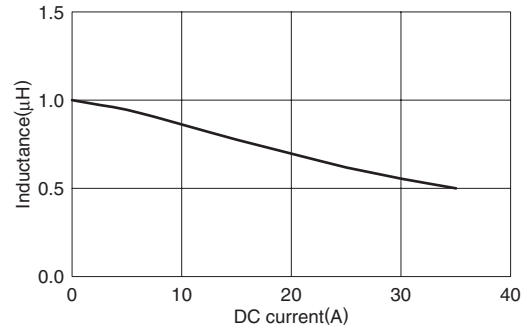
SPM6530T-R47M170



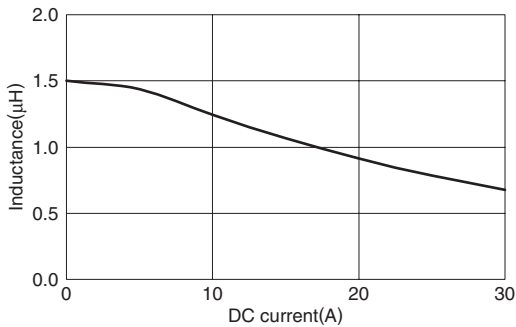
SPM6530T-R68M140



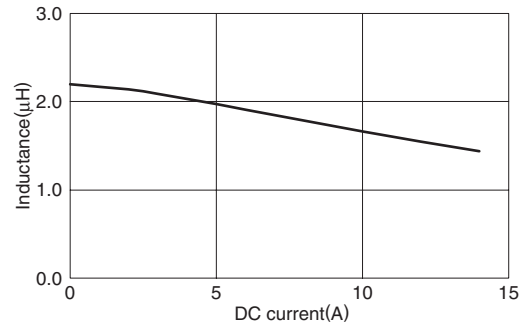
SPM6530T-1R0M120



SPM6530T-1R5M100



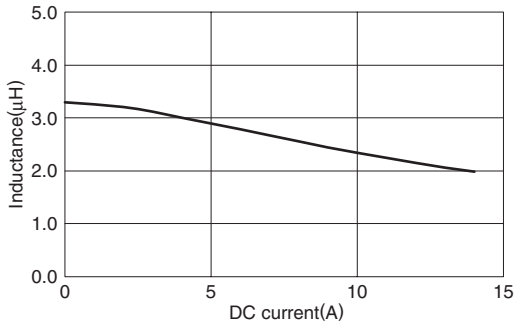
SPM6530T-2R2M



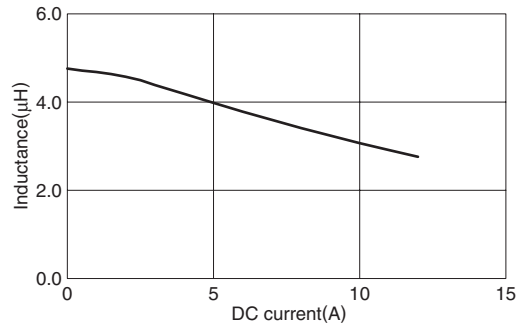
电气特性例

电感直流重叠特性

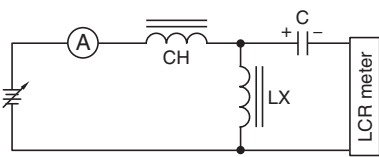
SPM6530T-3R3M



SPM6530T-4R7M

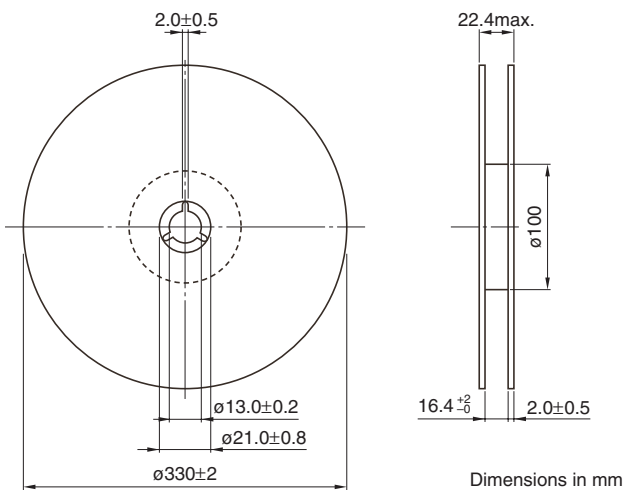


测定电路



包装形式

卷尺寸



卷带尺寸

